



# 天竜 協働センターだより

謹賀新年

本年も  
よろしく  
お願いいたします

2026 1月5日号

市委託中央区東第1号

回 覧 No. 1

地域文化セミナー

## 初心者向けスマートフォン講座

基本的な操作方法から教わります。スマホはあるが、使い方がよくわからない方、慣れない方が対象です。便利な機能を覚えて生活空間・活動空間を広げましょう。

【対 象】 和田・中ノ町地区にお住まいの成人の方

【日程・内容】 【全3回】・時間は 午後1時30分～3時30分

※3回目は午後4時00分まで

| 回 | 講座日      | 内 容                               |
|---|----------|-----------------------------------|
| 1 | 2月10日(火) | 基本機能（基本操作、セキュリティ対策など）             |
| 2 | 2月17日(火) | 基本操作（ネット、LINE、写真、地図、Wi-Fi など）     |
| 3 | 2月24日(火) | アプリ機能（アプリの説明、便利なアプリ、浜松市アプリの使い方など） |

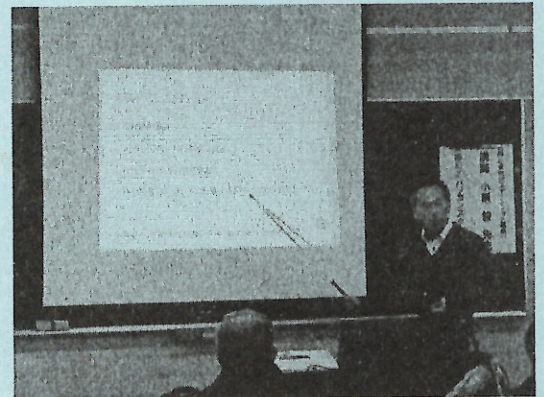
【定 員】 15人

【場 所】 天竜協働センター 2階 講座室

【講 師】 小栗 毅 先生  
（@りこパソコンスクール）

【費 用】 資料代 500円 （講座初日に集金）

【持 ち 物】 お持ちのスマートフォン、筆記用具、  
水分補給用飲み物  
※らくらくスマホは機能が限定されるため  
対象外です。



【昨年度の講座の様子】：説明は丁寧で、  
わかりやすかったと好評でした。

【受 付】

- 1月14日（水）～1月27日（火）午前9時00分～午後5時00分まで  
天竜協働センター窓口又は電話で受け付けます（※日曜日・祝日は受付できません。）。
- 2 先着順ではありません。定員を超えた場合は、事務局で抽選させていただきます。
- 3 当選結果は、当落の有無にかかわらず、1月29日（木）午前9時以降に受付時にお伺い  
した連絡先へ天竜協働センターの電話番号（421-0379）から連絡いたします。

- 【そ の 他】
- 受講時には、お持ちの機種を十分に充電してお越しください。
  - 通信料は受講者の負担となります。
  - より多くの方に受講していただきたいため、過去4年間（R3～R6年度）において天竜協働センターで開催したスマホ講座を受講された方のご応募はご遠慮ください（内容は同じです）。



# そば打ち体験教室

中ノ町地区の遊休農地で栽培した

新そば粉で二八（にはち）蕎麦を打ちます！

初めての方も大歓迎！！

■日 時 2月20日(金) 午前9時00分から(各回40分)

■会 場 天竜協働センター 2階 料理教室

■内 容

|     |             |
|-----|-------------|
| 第1回 | 9:00～9:40   |
| 第2回 | 9:40～10:20  |
| 第3回 | 10:20～11:00 |
| 第4回 | 11:00～11:40 |
| 第5回 | 11:40～12:20 |

※1回につき10人程度

※作業の関係で時間が前後することがあります。

■講 師 中ノ町環境保全会、天竜そば打ち同好会、  
水辺の里浜松南二八会

■定 員 計50人(1回10人×5回)※先着順

■材料費 1,000円(当日集金)

■持ち物 エプロン、三角巾(または帽子)、タオル2枚

■申込方法 天竜協働センター窓口・電話でお申込みください。

1月8日(木)～2月10日(火)まで

☎ 421-0379 (日・祝日を除く 9時～17時)

■その他 手打ちのため、事前に爪のお手入れをお願いします。  
打ったそばはお持ち帰りとなります。(試食はありません。)



主催／中ノ町環境保全会、天竜そば打ち同好会、共催／天竜協働センター

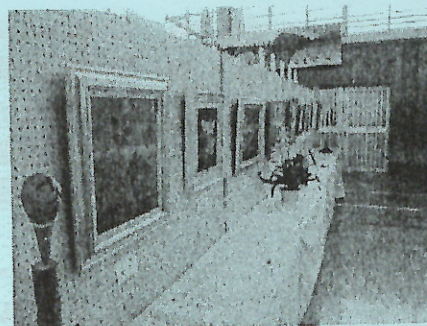
メンバー募集中 詳しくは天竜協働センターまで

たのしく 絵を描きませんか

見学に来て下さい

教室は毎月第一、第三金曜日、講座室

日本画同好会 十人会







# 天竜 協働センターだより

2026  
1月5日号

市委託中央区東第1号

回 覧 No. 2

地域文化セミナー

## 日本茶を楽しみましょう！

色々なお茶について学び、楽しいお茶の時間を過ごしませんか？

【開催日時】 2月27日（金）13：30～15：30

【講 師】 栗崎 貴史 先生（春野の精 栗崎園 園主）  
栗崎 香代子 先生（日本茶インストラクター）

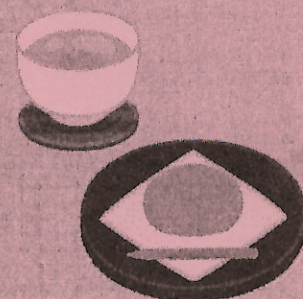
【場 所】 天竜協働センター 2階 講座室

【受講料】 1,000円（実習材料費：お茶、お菓子、お土産代）

【定 員】 市内在住・在勤の社会人 18人

【持 ち 物】 筆記用具

令和6年度  
全国茶品評会  
普通煎茶4kg部門  
1等農林水産大臣賞  
受賞



講師からのメッセージ

『茶農家目線でお茶の魅力』をお伝えします！  
色々なお茶を飲みながら楽しい時間をお過ごしください！

・極上茶を楽しむ  
・お茶の淹れ方  
・色々なお茶の飲み比べ

### 【申込方法】

|      |   |
|------|---|
| 申込期間 | 1月15日（木）～2月5日（木）午前8時30分～午後5時15分   |
| 申込方法 | ●天竜協働センター窓口又は電話（421-0379）で受付ます。<br>※日曜日・祝日は受付できません。<br>●インターネットからも申込みます。<br>※「@logoform.jp」及び「@city.hamamatsu.shizuoka.jp」から届くメールを受信できるよう、あらかじめ設定をお願いします。<br>●先着順ではありません。定員を超えた場合は、事務局で抽選させていただきます。 |



申込コード

### 【当選確認・受講料支払方法】

|         |  |
|---------|--|
| 当選確認    | 当選結果は、当落の有無にかかわらず、2月12日（木）午前9時以降に、受付時にお伺いした連絡先へ天竜協働センターの電話番号（421-0379）から連絡いたします。ただし、インターネットから申込みされた方へは、結果をメールでお知らせします。なお、2月19日（木）までに天竜協働センターから当落結果の連絡がない場合は、お手数ですが、天竜協働センター（電話 421-0379）へお問い合わせください。<br>※市ホームページ上で当選者の発表はありません。<br>※日曜日、祝日及び夜間（午後5時15分以降）は、職員不在のため窓口・電話での確認はできません。<br>※当選後に受講を辞退される場合は、2月20日（金）までに必ずご連絡ください。 |
| 受講料の支払い | 受講料は、 <u>受講日前日（2月26日（木））午後5時までに</u> お支払いをお願いします。<br>※つり銭が出ないようご協力をお願いします。  |